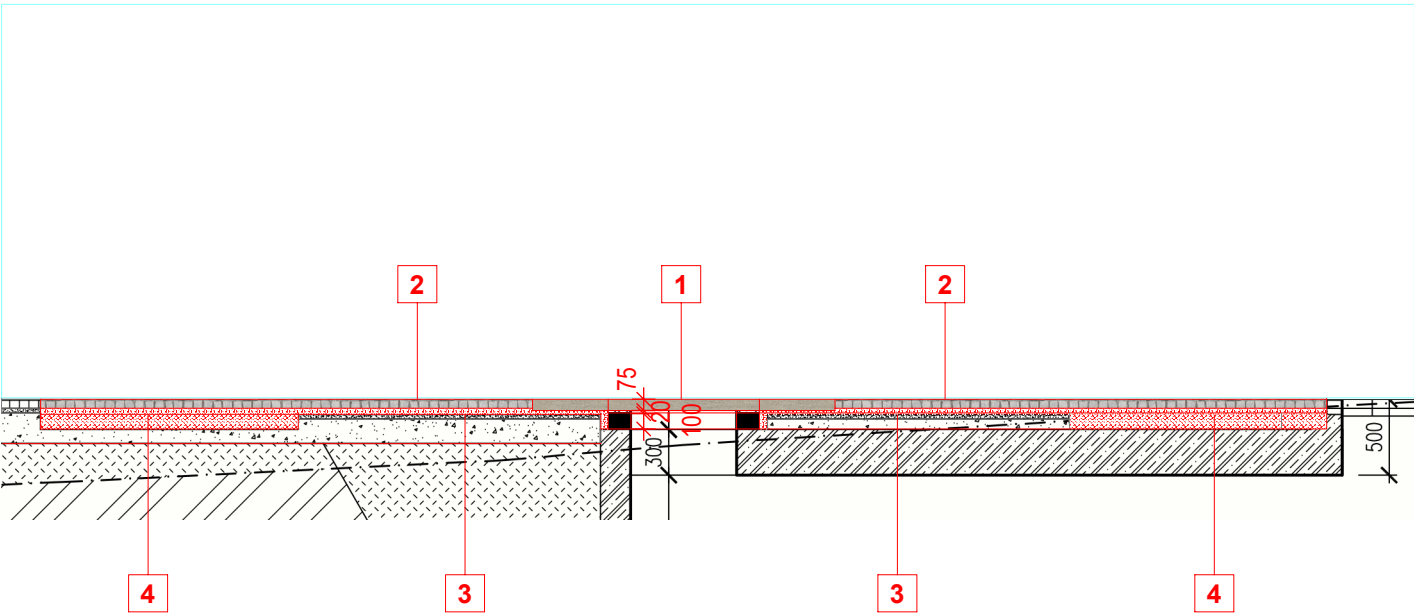
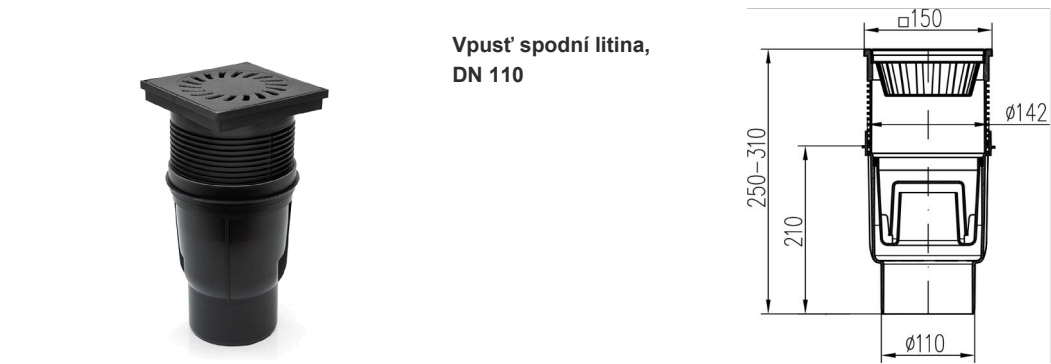


NÁVRH ÚPRAVY PLOCHY PO ODSTRANĚNÉ KCI PROVIZORNÍHO VENKOVNÍHO VŘÍDLA, M 1: 25

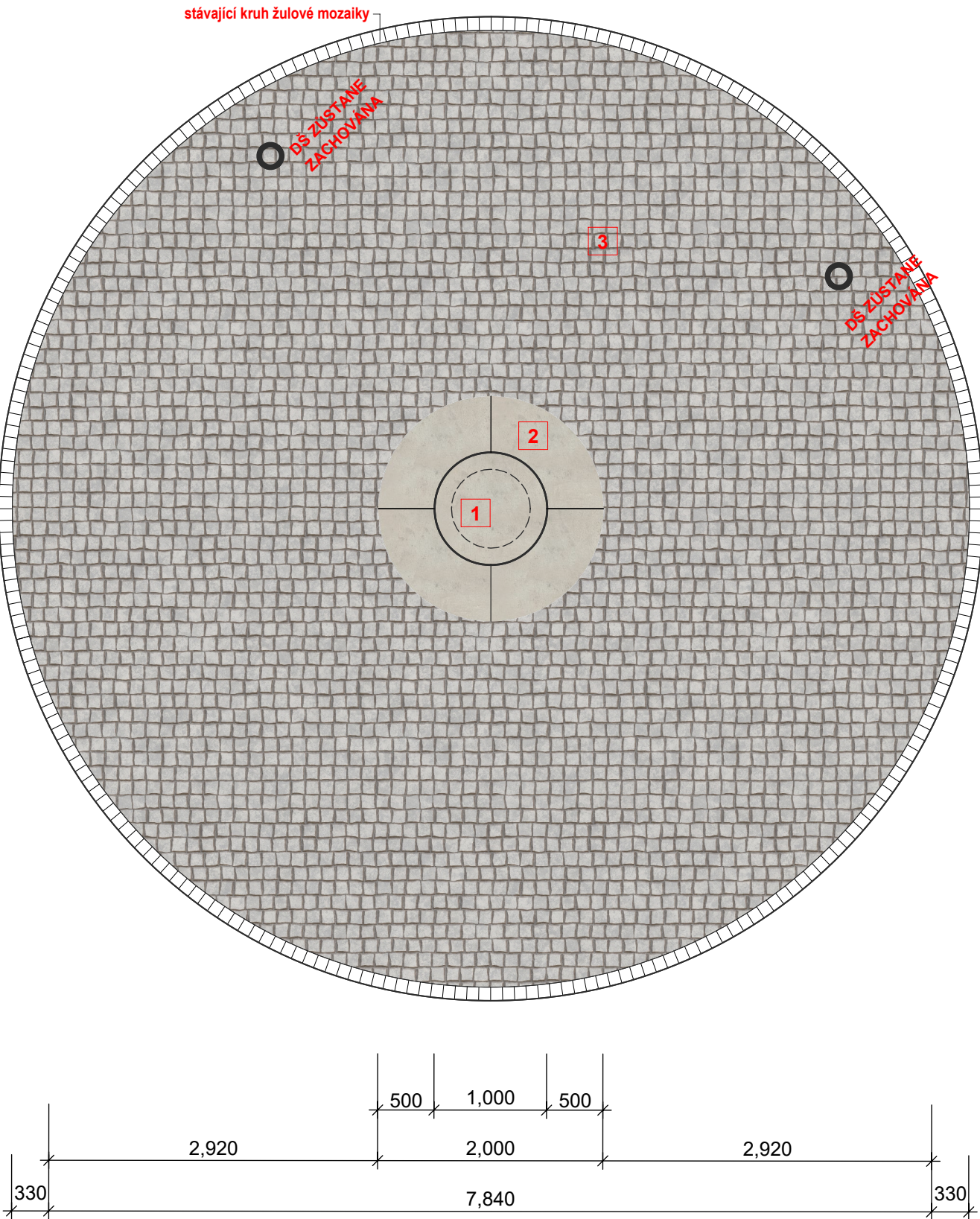


ROZSAH ZAČIŠŤOVACÍCH PRACÍ :

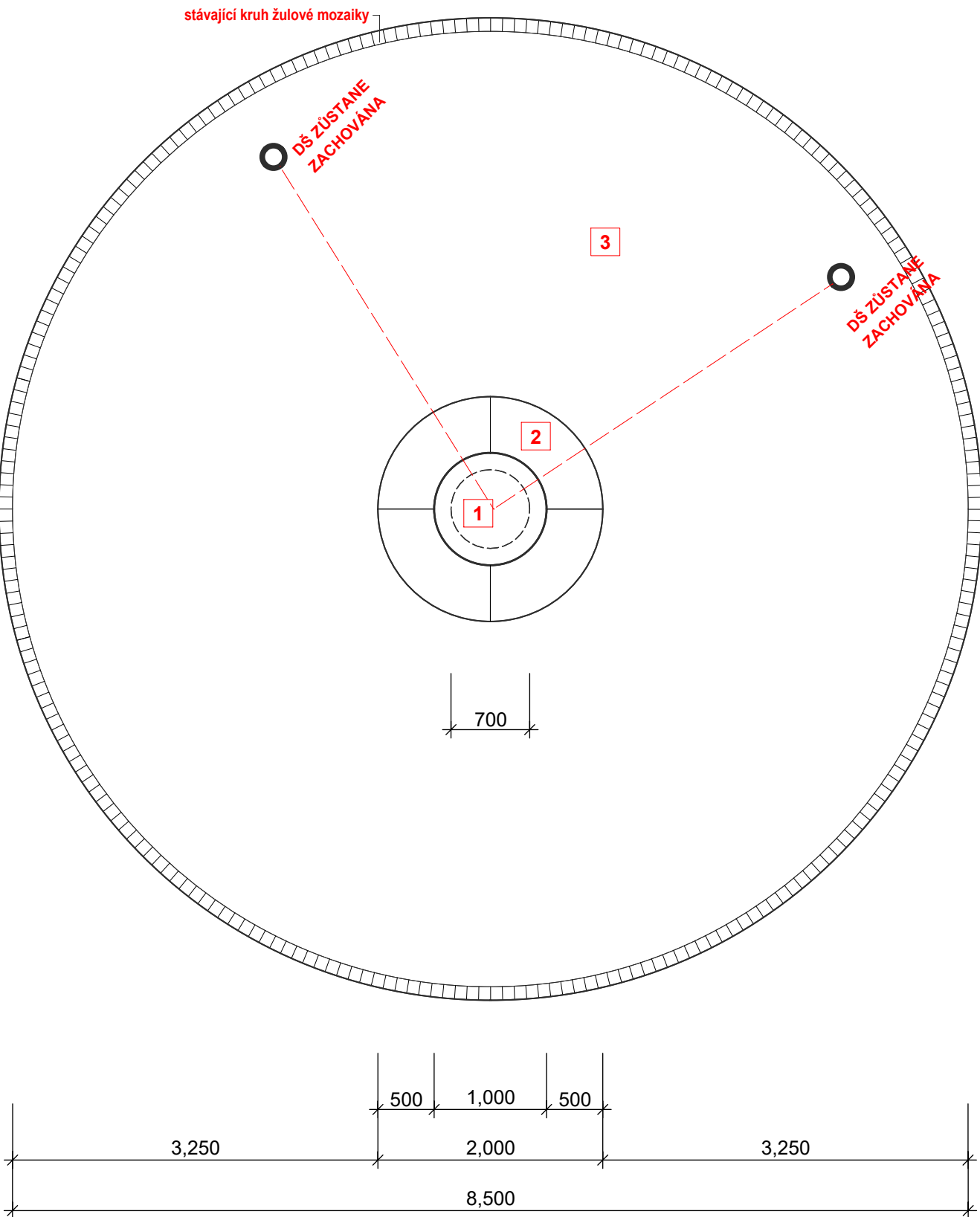
Po odstraněných konstrukcí a materiálů bude provedeno předláždění plochy žulovou kamennou mozaikou tmavé šedé barvy, druh kamene bude odpovídat stávající dlažbě v tmavém tónu. Ve středu plochy v místě po provizorní venkovní fontáně, přesněji po její duté podnoži zbyde stávající otvor o průměru 700 mm překryt železobetonovým kruhovým prefabrikátem o průměru 1.000 mm a tl. 80 mm. Tento rovněž provizorní kruhový dlažební prvek bude osazen na kruhový železobetonový prstenec o průměru 1.000 mm, jeho výška bude 100 mm a vnitřní otvor kruhový o průměru 700 mm. Oba prvky budou spojeny cementovou maltou tl. 20 mm. Kamenná žulová mozaika bude položena dle výkresu řezu na hutněnou šterkopískové vrstvy o dvou frakcích - pod mozaikou frakce 0-4 mm, tl. vrstvy 40 mm a v místech po křemených oblázcích bude spodní dorovnání tvořeno frakcí 16 - 32 mm. Spárování mozaiky bude řešeno jemnější frakcí, tj. 0-4 mm. Toto navržené řešení vytváří předpoklad pro osazení nového venkovního pítky. Středové prefabrikáty lze snadno nahradit jiným vhodnějším materiálem pro předpokládaný záměr, nebo jednoduše provést jádrové vrtý do středového prefabrikátu, kterými povede minerální voda a těleso pítky osadit na prefabrikát.

Pozn.:
Nevyhoví-li stávající sklon pochůzí plochy přirozenému odtoku vody, lze využít dvě stávající dešťové kanalizace, umístěné pod současnou vrstvou z křemenných oblázků a na tyto větve osadit vpustě viz obr. s litonovou horní mřížkou.

PŮDORYS - MATERIÁLOVÉ ŘEŠENÍ

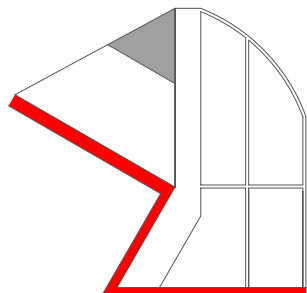


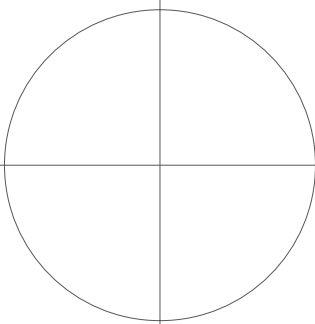
PŘÍČNÝ ŘEZ A PŮDORYS



1 - hlavový železobetonový kámen	0,065 m³
2 - železobetonový dlažební prstenec	0,2 m³
3 - žulová maozaika 60 - 70 mm ,(53,6 m²)	3,5 m³
4 - šterkopísek fra 16 - 32 mm	4,0 m³
4 - šterkopísek fra 0 - 4 mm	2,3 m³

Ing. arch. Jiří Janisch
projektový atelier



název projektu : KARLOVY VARY, VŘÍDELNÍ KOLONÁDA, II. ETAPA OPRAV			
zhotovitel : Ing. arch. Jiří Janisch Sedlo 27 364 01 Útvina jiri.janisch@seznam.cz tel. 775085108 IČ.: 49188259 číslo autorizace ČKA : 03 153		objednatel : STATUTÁRNÍ MĚSTO KARLOVY VARY Moskevská 2035/21 361 20 Karlovy Vary IČ.: 00254657	
razítko ČKA : podpis :		zakázkové číslo : 11121	stupeň PD : PDPS
		datum : 04.2021	paré č. :
obsah : SO.07 NÁVRH DOČASNÉ ÚPRAVY PLOCHY			výkres : D.1.1.4